

Koncpecja systemu nadzoru video VSS

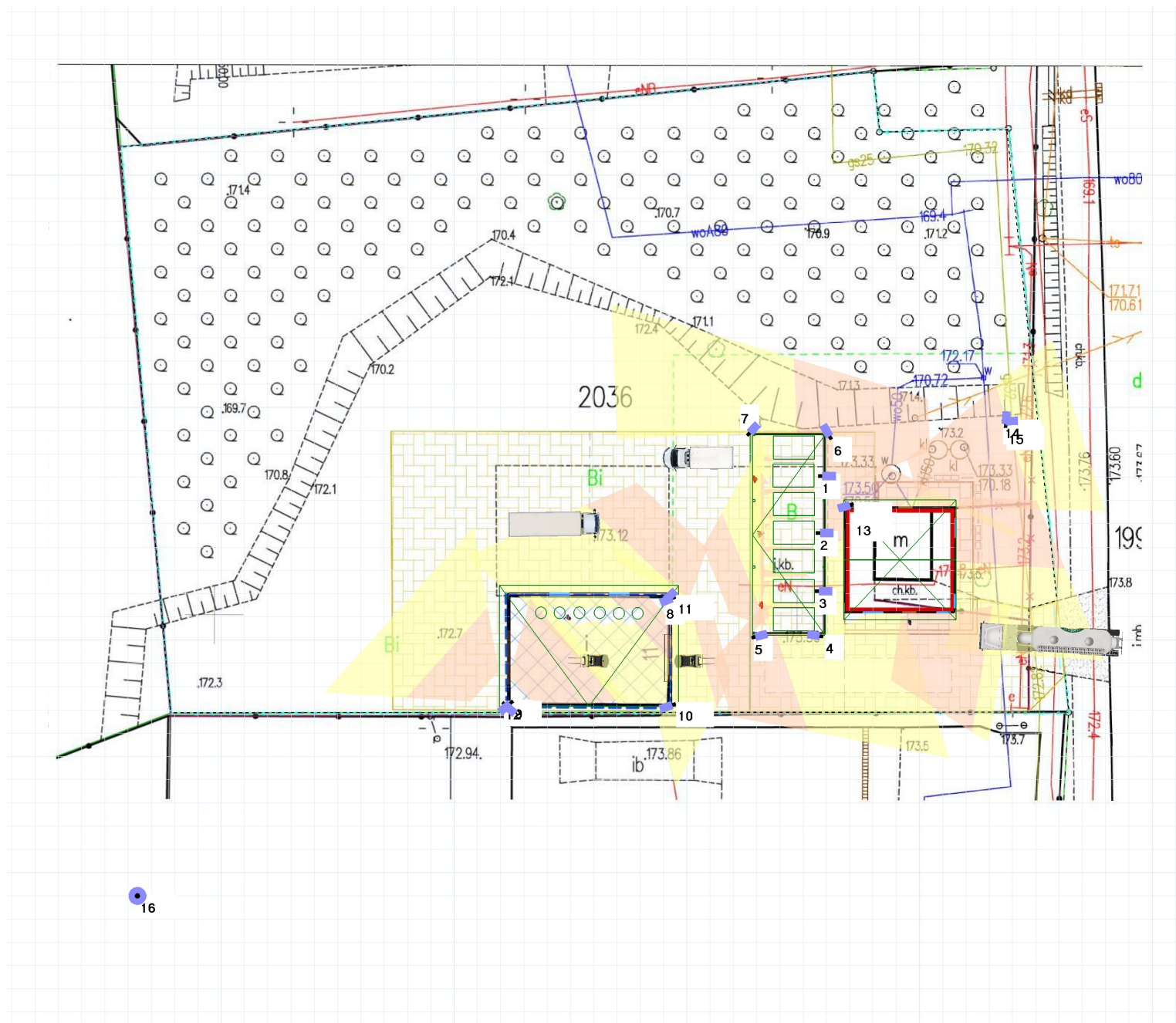
PSZOK CHODEL

Marcin Łysiak

19.03.2025

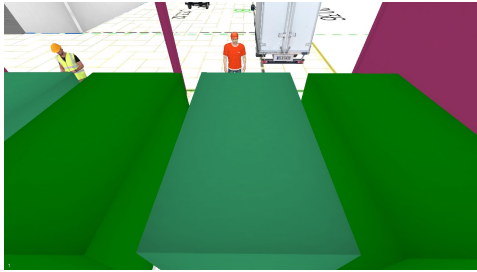
Wersja

Plan projektu. Koncpecja systemu nadzoru video VSS



| ID Kamery | Opis | Wysokość instalacji, m | Rozdzielczość | Ogniskowa | Rozmiar przetwornika | Rozdzielczość na końcu pola widzenia |
|-----------|------|---------------------------|---------------|-----------|----------------------|--------------------------------------------|
| 1 | | 3,5 | 3200x1800 | 2,8 | 1/1,8 16:9 | 219 px/m |
| 2 | | 3,5 | 3200x1800 | 2,8 | 1/1,8 16:9 | 223 px/m |
| 3 | | 3,5 | 3200x1800 | 2,8 | 1/1,8 16:9 | 248 px/m |
| 4 | | 3 | 3200x1800 | 8 | 1/1,8 16:9 | 226 px/m |
| 5 | | 3 | 3200x1800 | 2,8 | 1/1,8 16:9 | 125 px/m |
| 6 | | 4 | 3200x1800 | 5 | 1/1,8 16:9 | 145 px/m |
| 7 | | 4 | 3200x1800 | 8 | 1/1,8 16:9 | 147 px/m |
| 8 | | 4 | 3200x1800 | 2,8 | 1/1,8 16:9 | 138 px/m |
| 9 | | 4 | 3200x1800 | 4 | 1/1,8 16:9 | 230 px/m |
| 10 | | 3,5 | 3200x1800 | 6 | 1/1,8 16:9 | 129 px/m |
| 11 | | 3,5 | 3200x1800 | 4 | 1/1,8 16:9 | 116 px/m |
| 12 | | 3 | 3200x1800 | 4 | 1/1,8 16:9 | 148 px/m |
| 13 | | 3 | 3200x1800 | 8,4 | 1/1,8 16:9 | 182 px/m |
| 14 | | 4 | 3200x1800 | 10 | 1/1,8 16:9 | 135 px/m |
| 15 | | 4 | 3200x1800 | 7 | 1/1,8 16:9 | 157 px/m |
| 16 | | 3 | 1920x1080 | 1,8 | 1/2,7 1:1 | 62 px/m |

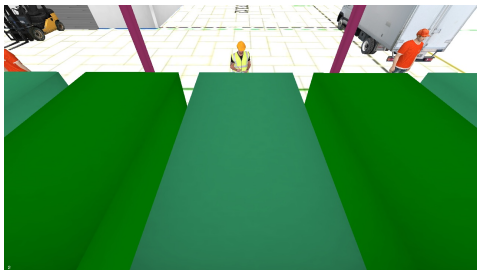
Kamera 1



Rozdzielczość: 3200x1800
Rozmiar przetwornika: 1/1,8 ; 16:9
Ogniskowa: 2,8
Wysokość instalacji: 3,5 m
Pochylenie: 44,3°
Kąty widzenia ? : 104,1°; 71,6°
Odległość: 5,7 m
Szerokość pola widzenia: 12 m
Rozdzielczość na końcu pola widzenia: 219 px/m



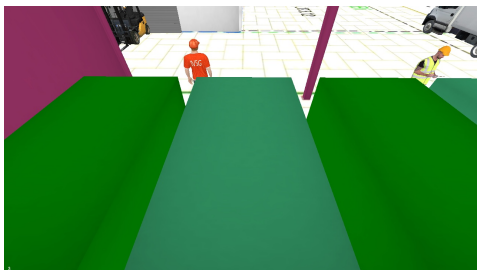
Kamera 2



Rozdzielczość: 3200x1800
Rozmiar przetwornika: 1/1,8 ; 16:9
Ogniskowa: 2,8
Wysokość instalacji: 3,5 m
Pochylenie: 46,3°
Kąty widzenia ? : 104,1°; 71,6°
Odległość: 5,7 m
Szerokość pola widzenia: 12,1 m
Rozdzielczość na końcu pola widzenia: 223 px/m



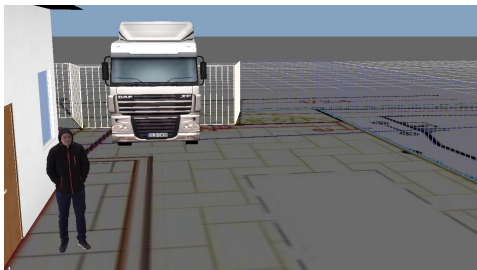
Kamera 3



Rozdzielczość: 3200x1800
Rozmiar przetwornika: 1/1,8 ; 16:9
Ogniskowa: 2,8
Wysokość instalacji: 3,5 m
Pochylenie: 46°
Kąty widzenia ? : 104,1°; 71,6°
Odległość: 4,8 m
Szerokość pola widzenia: 10,1 m
Rozdzielczość na końcu pola widzenia: 248 px/m



Kamera 4



Rozdzielczość: 3200x1800
Rozmiar przetwornika: 1/1,8 ; 16:9
Ogniskowa: 8
Wysokość instalacji: 3 m
Pochylenie: 11,1°
Kąty widzenia ? : 48,3°; 28,3°
Odległość: 15,5 m
Szerokość pola widzenia: 13,5 m
Rozdzielczość na końcu pola widzenia: 226 px/m



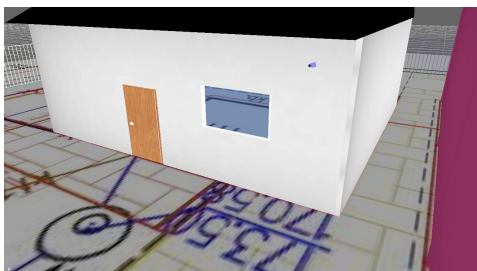
Kamera 5



Rozdzielczość: 3200x1800
Rozmiar przetwornika: 1/1,8 ; 16:9
Ogniskowa: 2,8
Wysokość instalacji: 3 m
Pochylenie: 12,4°
Kąty widzenia ? : 104,1°; 71,6°
Odległość: 9,6 m
Szerokość pola widzenia: 21,8 m
Rozdzielczość na końcu pola widzenia: 125 px/m



Kamera 6



Rozdzielczość: 3200x1800
Rozmiar przetwornika: 1/1,8 ; 16:9
Ogniskowa: 5
Wysokość instalacji: 4 m
Pochylenie: 22,5°
Kąty widzenia ? : 71,4°; 44°
Odległość: 15 m
Szerokość pola widzenia: 20 m
Rozdzielczość na końcu pola widzenia: 145 px/m



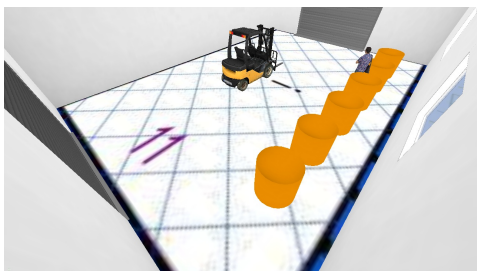
Kamera 7



Rozdzielczość: 3200x1800
Rozmiar przetwornika: 1/1,8 ; 16:9
Ogniskowa: 8
Wysokość instalacji: 4 m
Pochylenie: 8,8°
Kąty widzenia ? : 48,3°; 28,3°
Odległość: 24 m
Szerokość pola widzenia: 21 m
Rozdzielczość na końcu pola widzenia: 147 px/m



Kamera 8



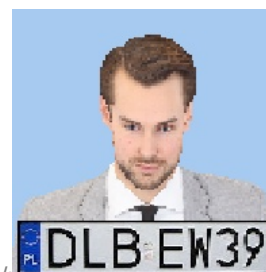
Rozdzielczość: 3200x1800
Rozmiar przetwornika: 1/1,8 ; 16:9
Ogniskowa: 2,8
Wysokość instalacji: 4 m
Pochylenie: 45,3°
Kąty widzenia ? : 104,1°; 71,6°
Odległość: 8,8 m
Szerokość pola widzenia: 18,6 m
Rozdzielczość na końcu pola widzenia: 138 px/m



Kamera 9



Rozdzielczość: 3200x1800
Rozmiar przetwornika: 1/1,8 ; 16:9
Ogniskowa: 4
Wysokość instalacji: 4 m
Pochylenie: 39°
Kąty widzenia ? : 83,8°; 53,6°
Odległość: 7,7 m
Szerokość pola widzenia: 12,6 m
Rozdzielczość na końcu pola widzenia: 230 px/m



Kamera 10



Rozdzielczość: 3200x1800
Rozmiar przetwornika: 1/1,8 ; 16:9
Ogniskowa: 6
Wysokość instalacji: 3,5 m
Pochylenie: 20,7°
Kąty widzenia ? : 61,8°; 37,2°
Odległość: 20,9 m
Szerokość pola widzenia: 23,7 m
Rozdzielczość na końcu pola widzenia: 129 px/m



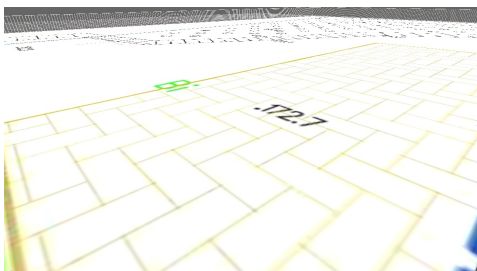
Kamera 11



Rozdzielczość: 3200x1800
Rozmiar przetwornika: 1/1,8 ; 16:9
Ogniskowa: 4
Wysokość instalacji: 3,5 m
Pochylenie: 15,7°
Kąty widzenia ? : 83,8°; 53,6°
Odległość: 15 m
Szerokość pola widzenia: 24,5 m
Rozdzielczość na końcu pola widzenia: 116 px/m



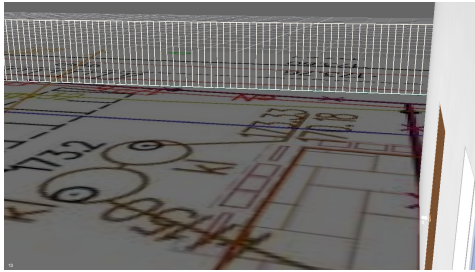
Kamera 12



Rozdzielczość: 3200x1800
Rozmiar przetwornika: 1/1,8 ; 16:9
Ogniskowa: 4
Wysokość instalacji: 3 m
Pochylenie: 27,8°
Kąty widzenia ? : 83,8°; 53,6°
Odległość: 12 m
Szerokość pola widzenia: 19,2 m
Rozdzielczość na końcu pola widzenia: 148 px/m



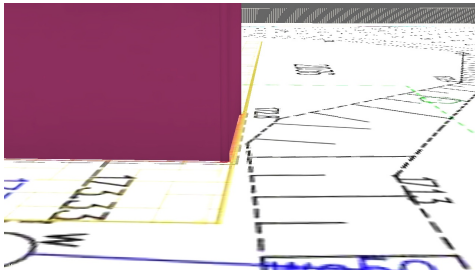
Kamera 13



Rozdzielczość: 3200x1800
Rozmiar przetwornika: 1/1,8 ; 16:9
Ogniskowa: 8,4
Wysokość instalacji: 3 m
Pochylenie: 14,9°
Kąty widzenia ? : 46,3°; 27°
Odległość: 20,5 m
Szerokość pola widzenia: 17 m
Rozdzielczość na końcu pola widzenia: 182 px/m



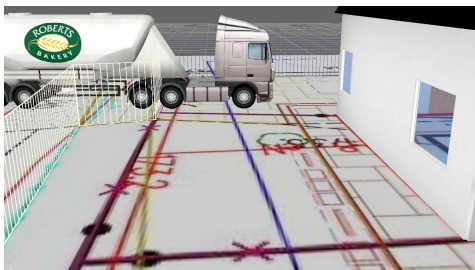
Kamera 14



Rozdzielczość: 3200x1800
Rozmiar przetwornika: 1/1,8 ; 16:9
Ogniskowa: 10
Wysokość instalacji: 4 m
Pochylenie: 12,5°
Kąty widzenia ? : 39,5°; 22,8°
Odległość: 33,1 m
Szerokość pola widzenia: 23,3 m
Rozdzielczość na końcu pola widzenia: 135 px/m

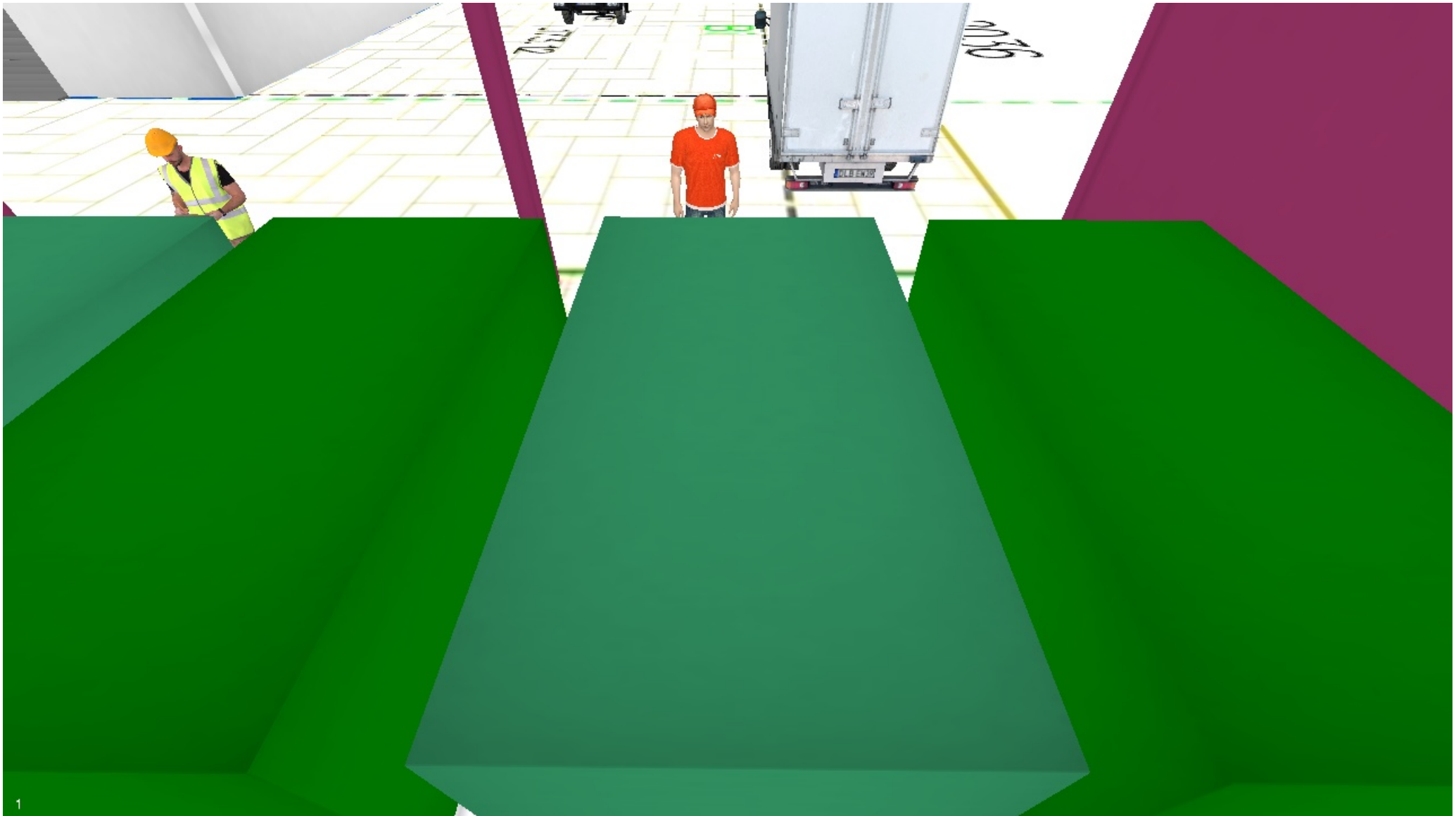


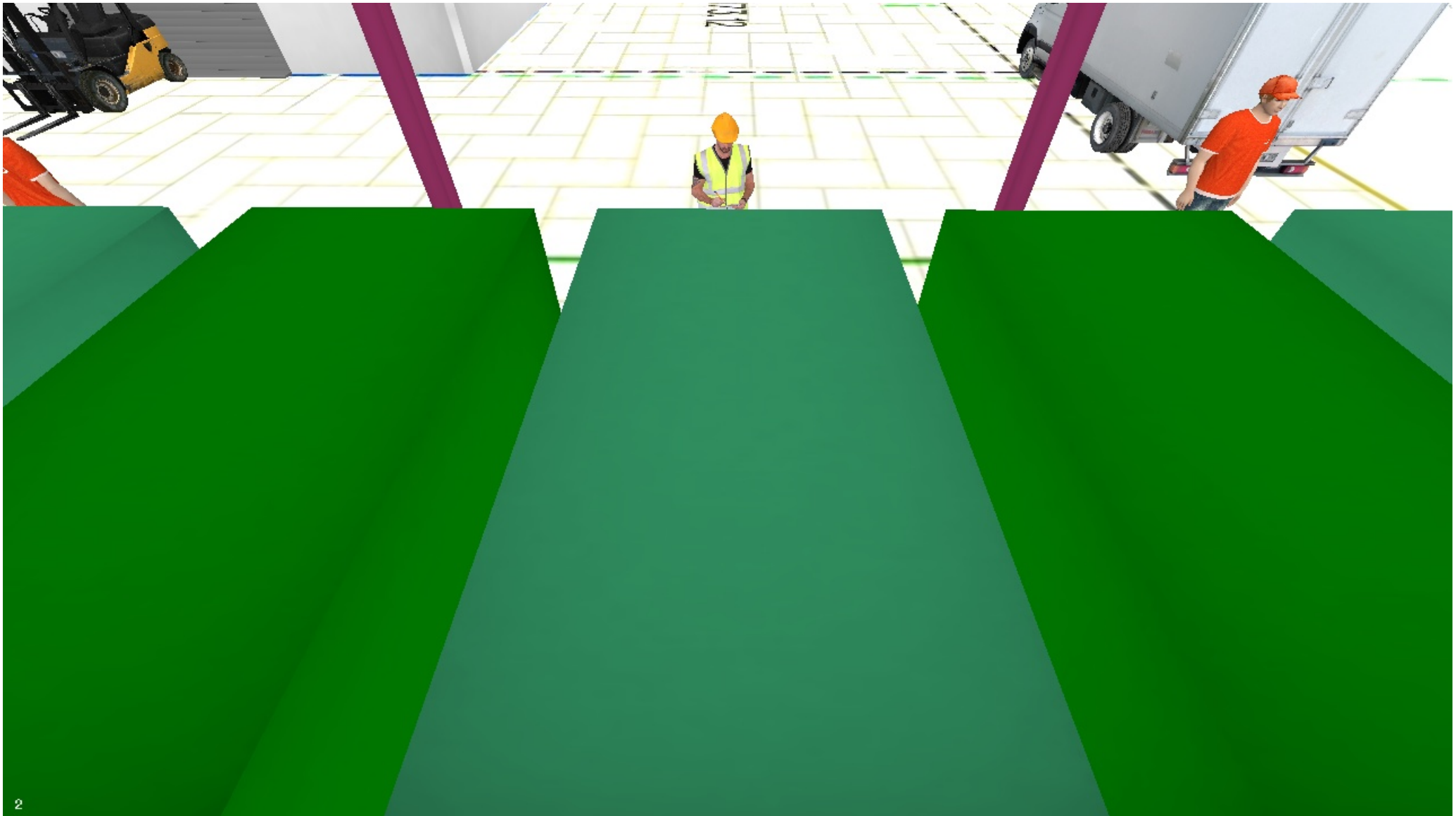
Kamera 15

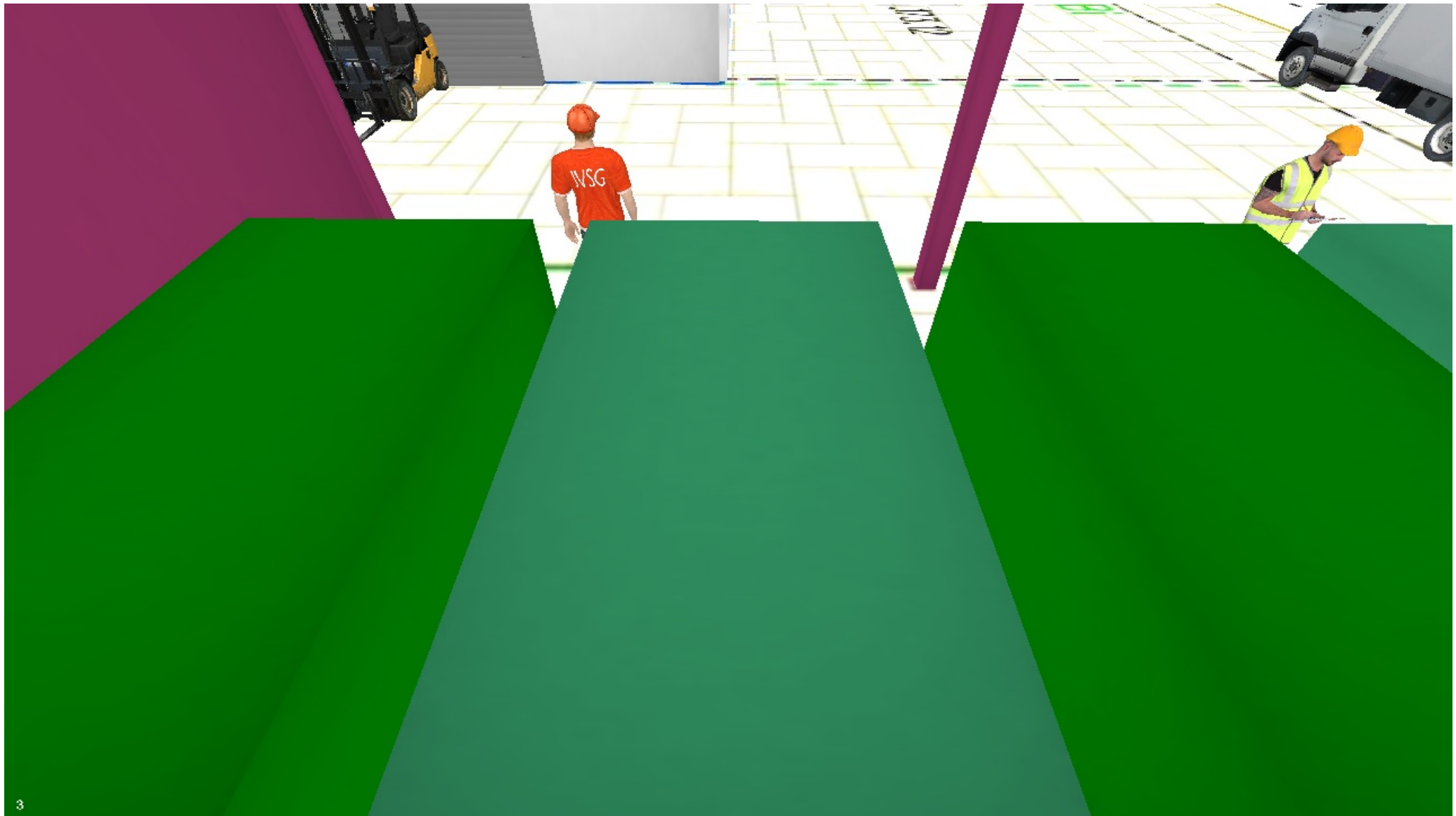


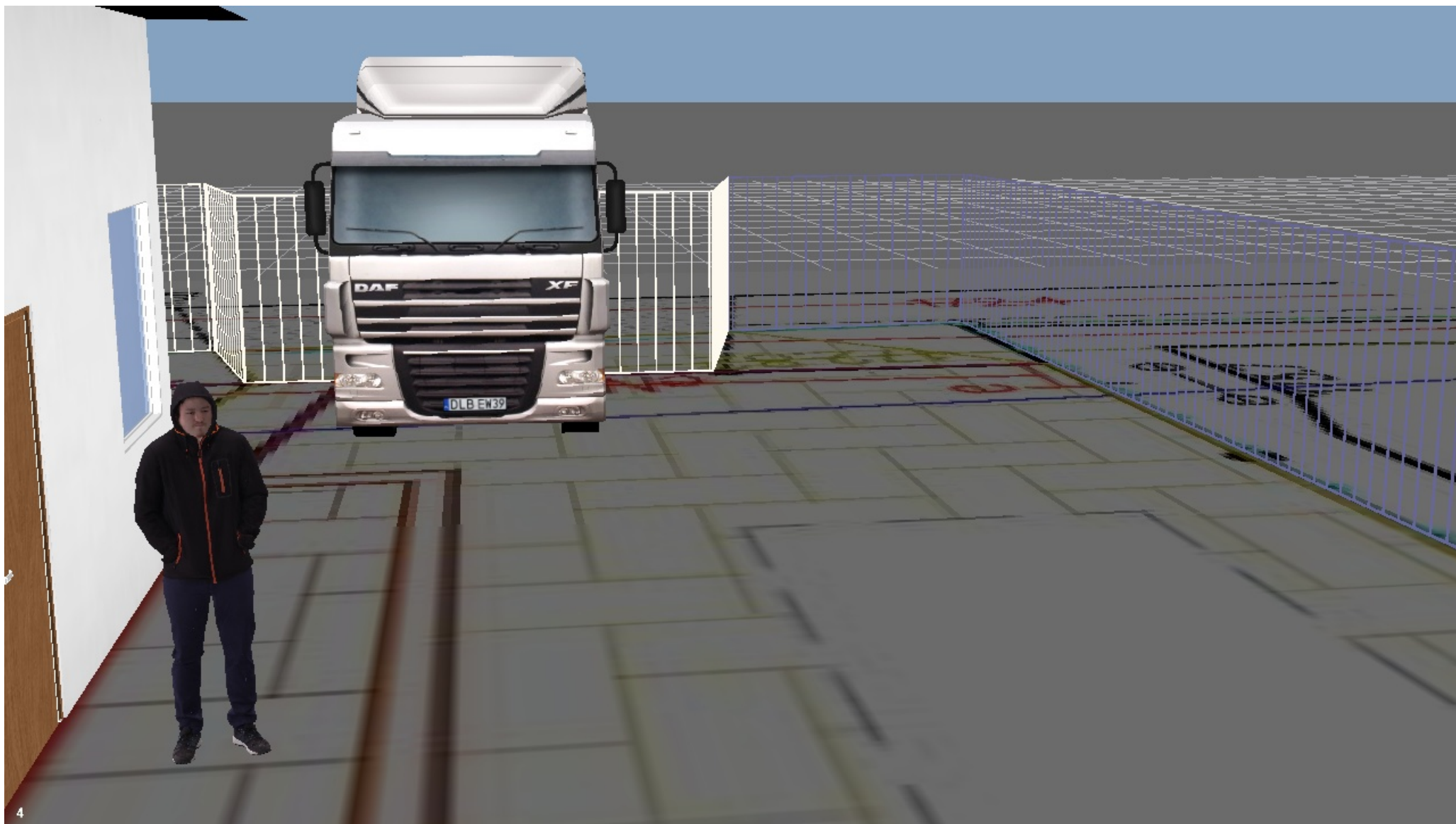
Rozdzielczość: 3200x1800
Rozmiar przetwornika: 1/1,8 ; 16:9
Ogniskowa: 7
Wysokość instalacji: 4 m
Pochylenie: 17°
Kąty widzenia ? : 54,3°; 32,2°
Odległość: 19,5 m
Szerokość pola widzenia: 19,2 m
Rozdzielczość na końcu pola widzenia: 157 px/m





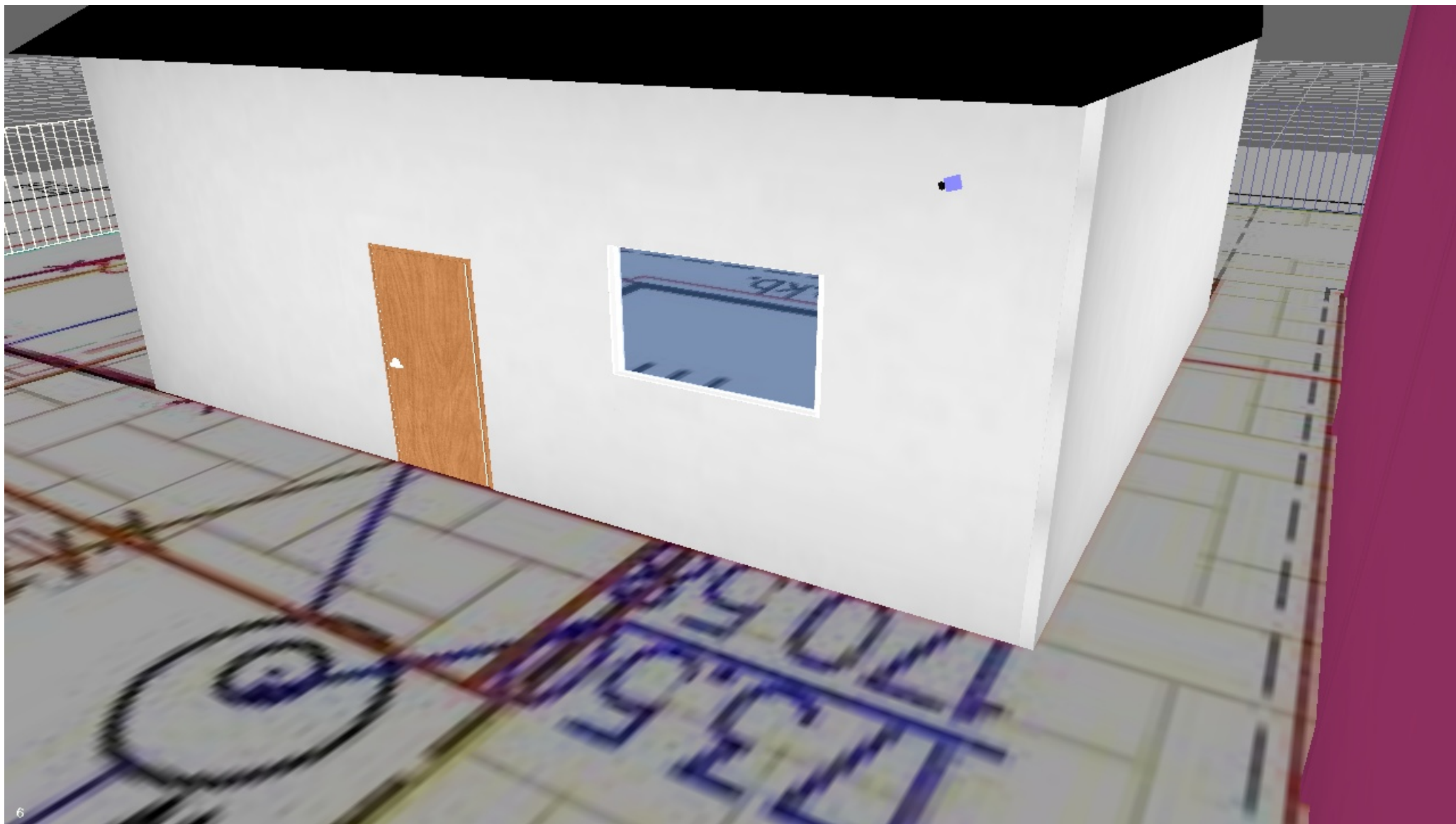






Kamera 5





Kamera 7

